

Исследование проводилось на системе Кардиотехника-4000АД (фирма ИНКАРТ, С-Петербург).

Мониторное наблюдение ЭКГ N d012247 проводилось с 12:28 18/03/99 года.

Длительность наблюдения - 22 час. 51 мин., из которых непригодны для анализа - 24 мин.

Цель наблюдения:

Регистрировались отведения: V4, Y, V6.

ФИО: .

Адрес: амб.

Дата рождения: . Возраст: 78 лет.

I. ЧСС: средняя днем (продолжит. 16 час. 51 мин.)

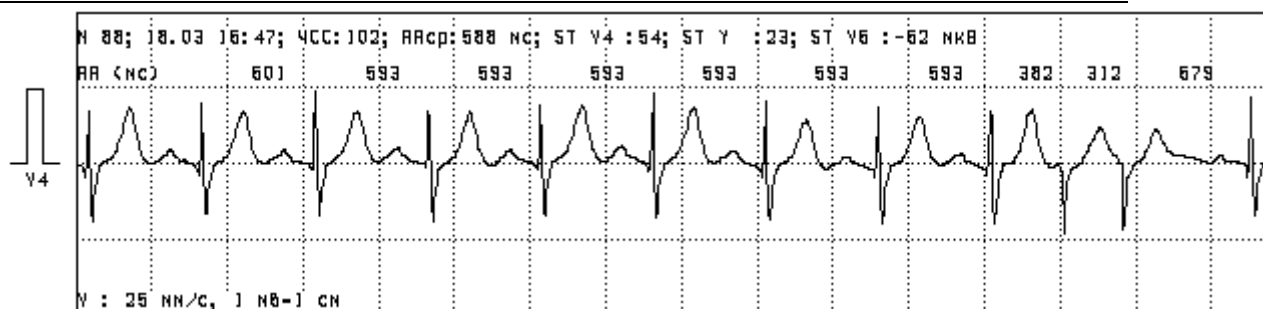
- 63 уд/мин., мин. 47(00:18), макс.100(16:47);

средняя во время ночного сна (продолжит. 5 час. 36 мин.)

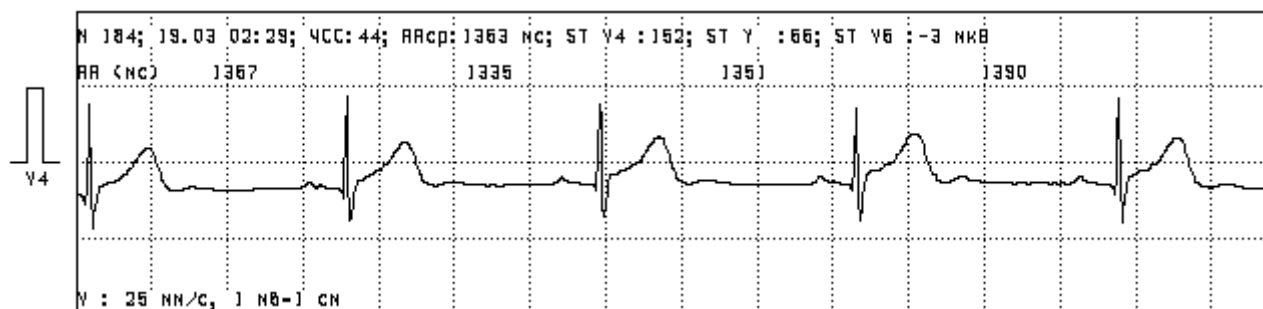
- 50 уд/мин., мин. 46(00:23), макс. 71(05:03);

Циркадный индекс - 1.26;

Наблюдалась брадикардия днем с адекватной реакцией на нагрузку днем. Снижение ЧСС ночью - в пределах нормы.



Пример максимальной ЧСС.



Пример минимальной ЧСС.

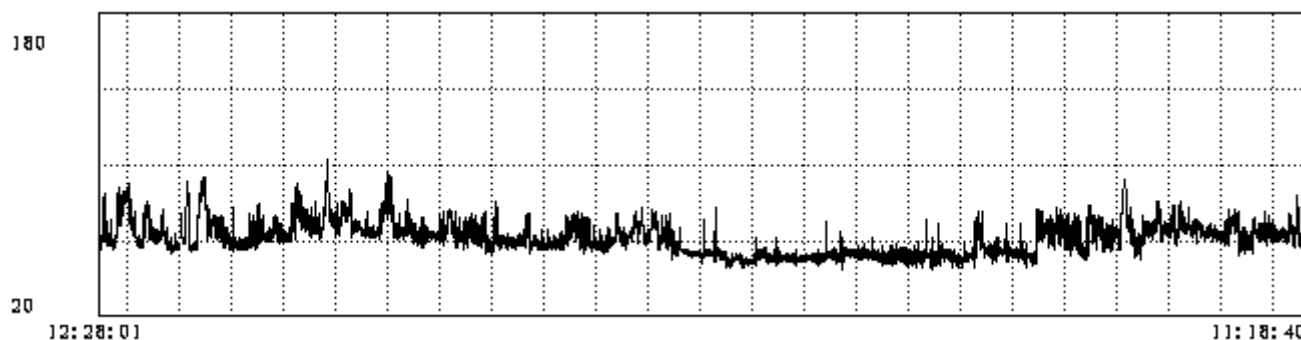
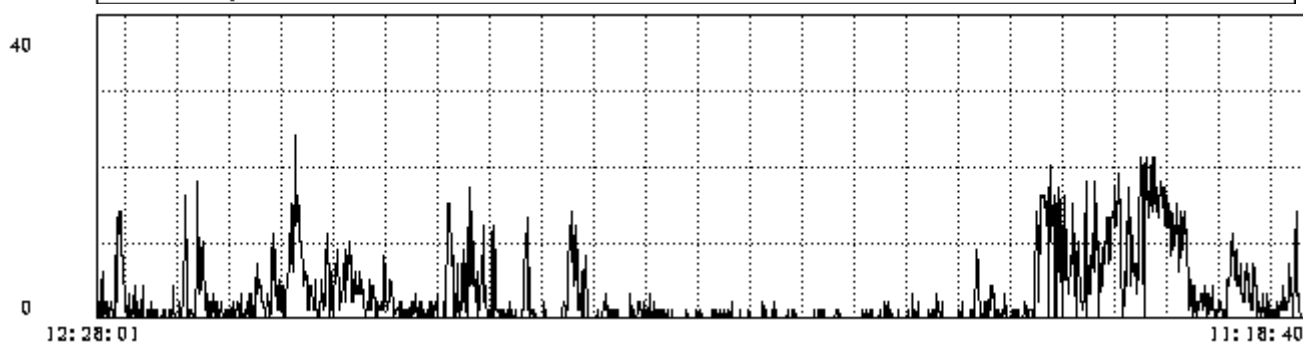
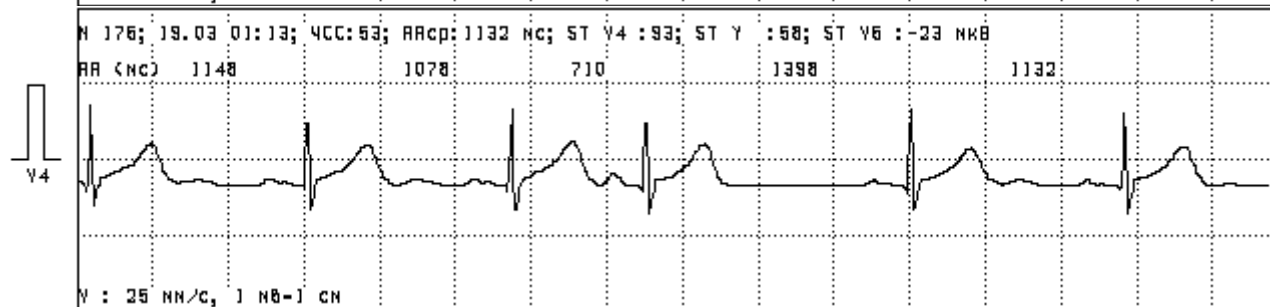
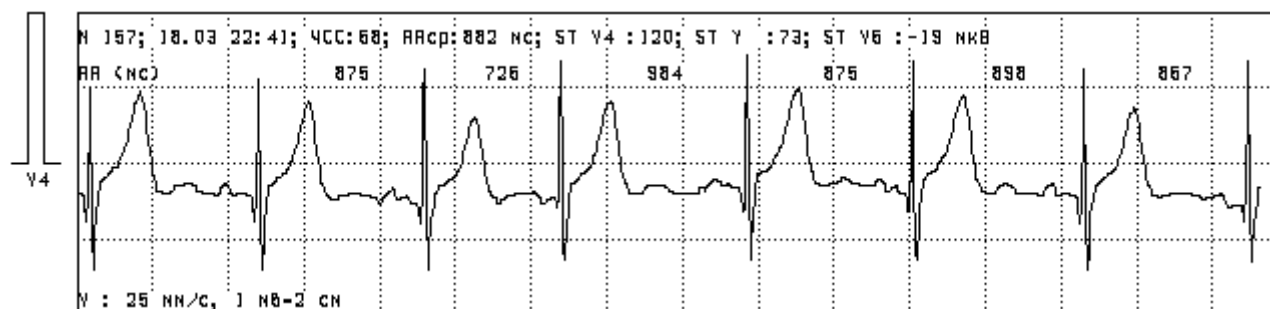


График значений ЧСС за все время наблюдения

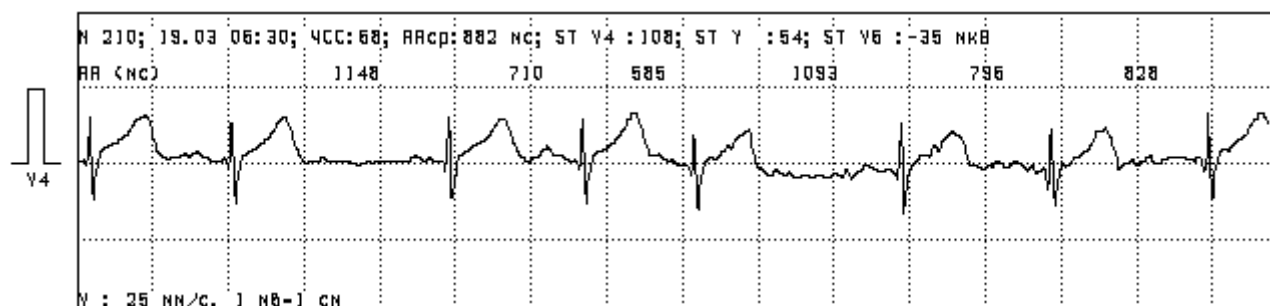
II. За время обследования наблюдались следующие типы ритмов:

1. Синусовый ритм.

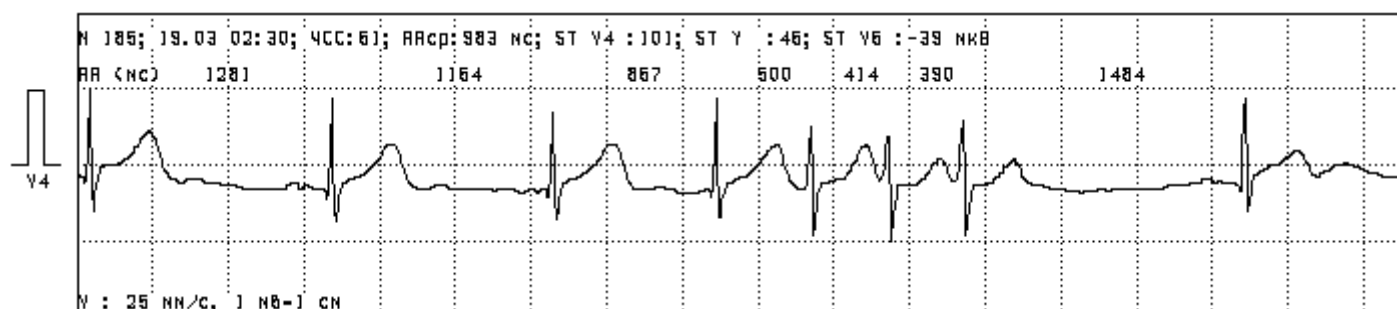
На фоне данного ритма с ЧСС от 46 до 100 (средняя- 60) ударов в минуту, продолжавшегося в течение всего времени наблюдения, зарегистрированы следующие типы аритмий:

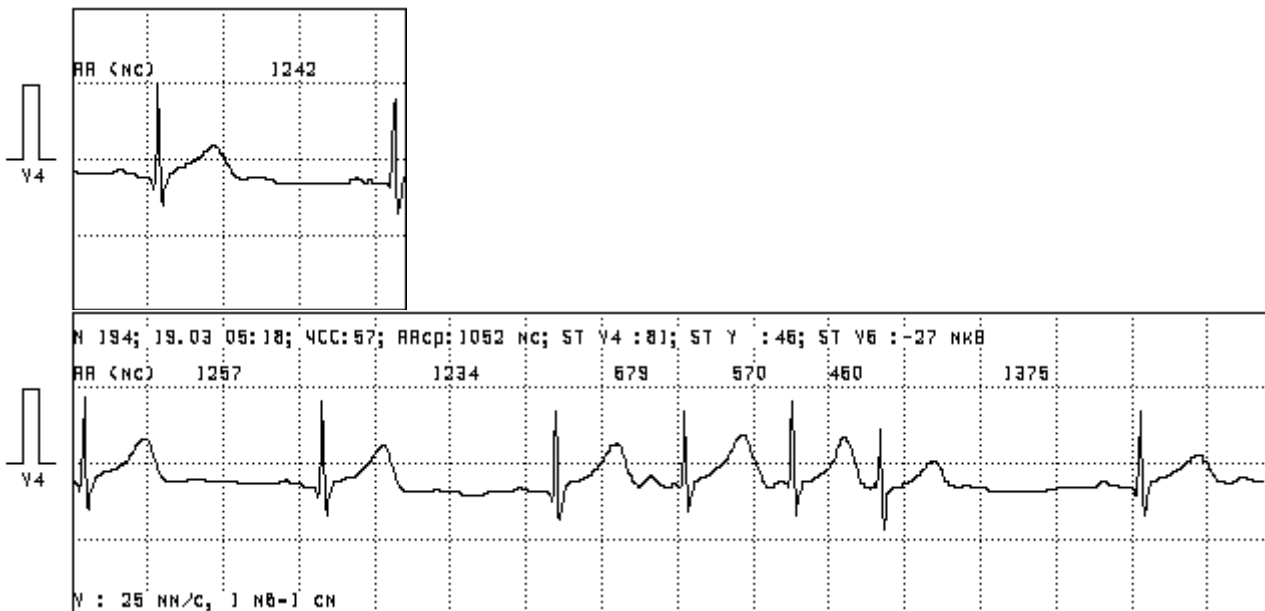


1. Одиночная предсердная экстрасистолия с предэктопическим интервалом от 398 до 984 (средний-572) мсек. ВСЕГО: 4008. (от 10 до 803, в среднем 179 в час). Днем: 3871.(230 в час). Ночью: 137. (24 в час).

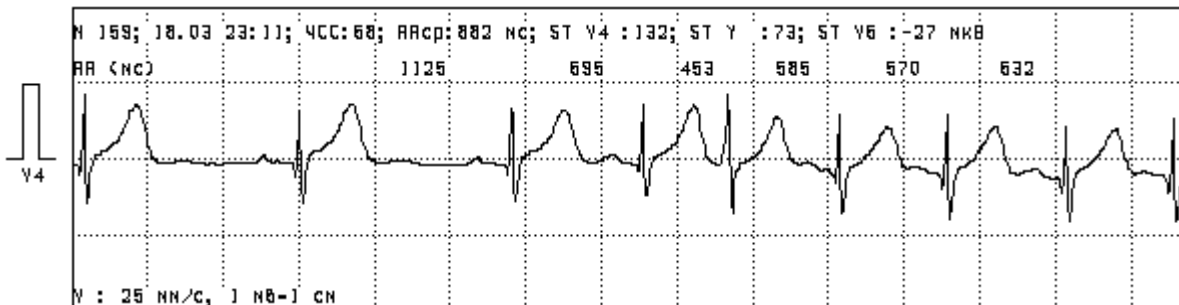


2. Парная предсердная экстрасистолия с предэктопическим интервалом от 382 до 812 (средний-645) мсек. ВСЕГО: 167. (от 0 до 34, в среднем 7 в час). Днем: 153. (9 в час). Ночью: 14. (3 в час).

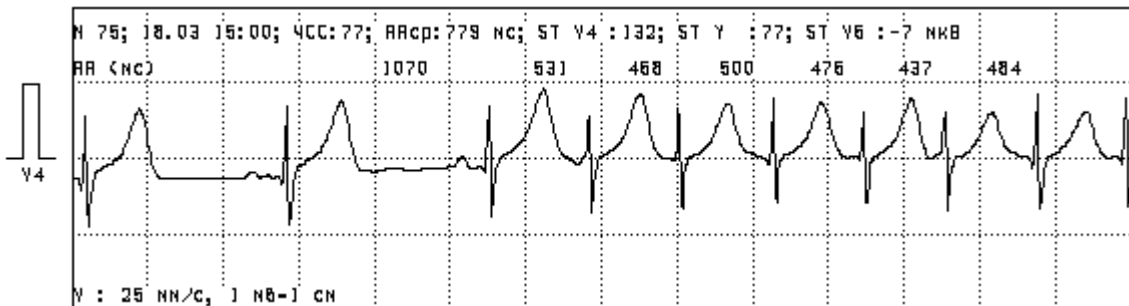




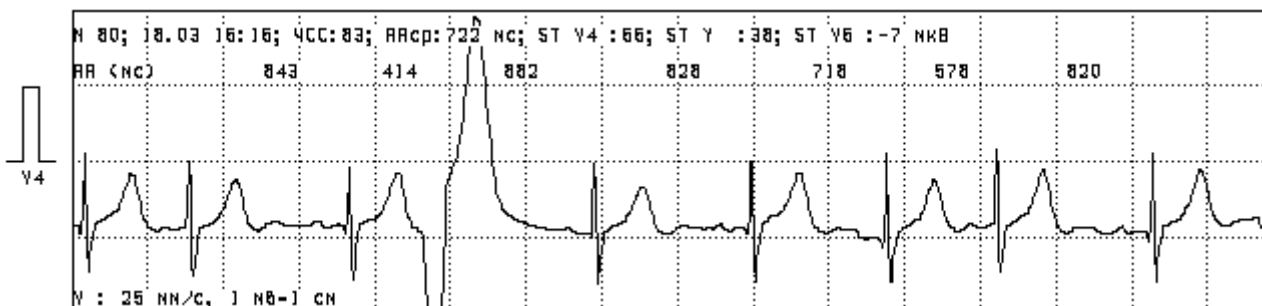
3. Групповая предсердная экстрасистолия с ЧСС от 61 до 132 (средняя- 82) ударов в мин. ВСЕГО: 35. (от 0 до 10, в среднем 2 в час). Днем: 29. (2 в час). Ночью: 6. (1 в час).



4. Эпизод предсердного ускоренного ритма с ЧСС 108 ударов в мин.



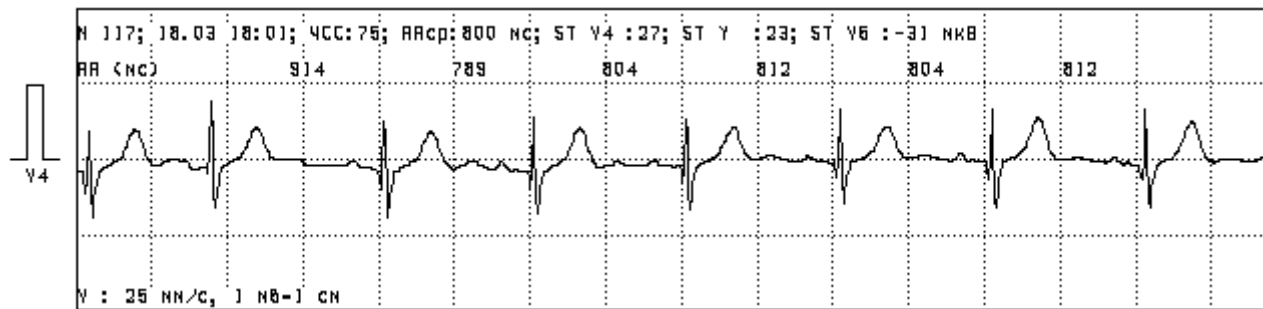
Пароксизм предсердной тахикардии с ЧСС 128 ударов в мин. ВСЕГО: 3. Время: 15:00;17:33;23:11;



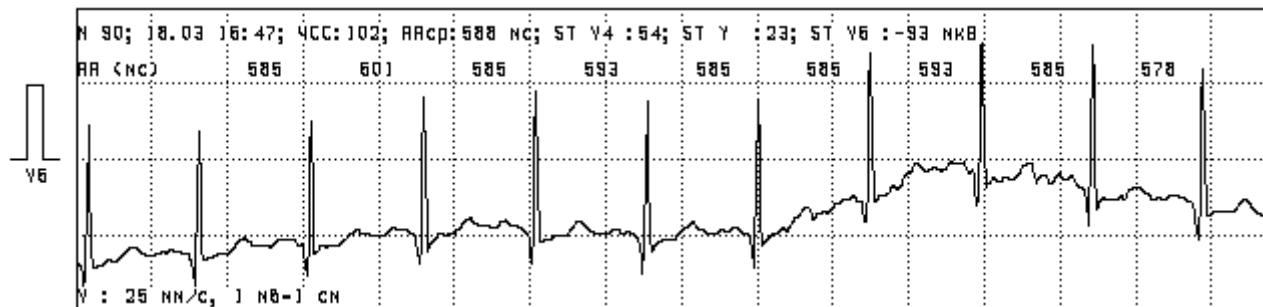
5. Одиночная желудочковая экстрасистолия с предэкзотическим интервалом от 414 до 625 (средний-489) мсек. ВСЕГО: 3. Время: 16:16;22:58;08:28;

III. Изменения ST-T:

В отведении V4 средн. ST 114+-33.6, макс. 228, мин. 28 мкВ.



Пример максимального смещения ST-T вниз в отведении V4 .



Пример максимального смещения ST-T вниз в отведении V6 .

Ишемических изменений ST-T не обнаружено.

VI. Функциональные нагрузки:

№п/п	Время начала подъема	t сек	h м	A кг*м	P Вт	ЧСС исх	ЧСС max	% от max ЧСС	ВП сек	Ишемия	Аритмия	Причина прекращения	Терапия
1	17:56	130	9	612	46	70	94	71	60	-		одышка	-
2	07:43	330	18	1224	36	64	92	69	130	-		одышка	-

В течение времени наблюдения выполнены 2 ФН в виде подъема по лестнице мощностью от 36 до 46 (ср-41)Вт. Объем выполненной работы от 612 до 1224 (ср- 918)кг*м с ЧСС от 92 до 94 (ср-93), что соответствует 69 - 71 %(ср-70) от максимальной для данного возраста. (Субмаксимальная ЧСС не достигнута.) Причина прекращения нагрузок: одышка - 2(100%) Толерантность к нагрузке: ниже средней.

VII. Динамика АД мм.рт.ст.

Измерение по тонам Короткова с дополнением осциллометрическими.

АД	среднее	сигма	мин	время	макс	время
Измерений днем 53, из них непригодных для анализа 1 (РД - 3).						
Систолич.АД	154	20.8	116	23:52	212	16:07
Среднее АД	99	12.7	78	08:48	127	14:30
Диастолич.АД	72	10.4	53	17:57	98	16:51
Измерений во время ночного сна 8, из них непригодных для анализа 0 (РД - 1). Наблюдалось снижение АДс на 20% АДд на 22%.						
Систолич.АД	122	10.0	105	00:33	139	04:38
Среднее АД	78	6.6	65	00:33	88	04:38
Диастолич.АД	56	5.0	46	00:33	63	04:38

Среднее рассчитывается как интегральное среднее

Таблица индексов нагрузки давлением.

N	Индекс	Систолическое			Диастолическое			Сист. и Диаст.		
		всего	день	ночь	всего	день	ночь	всего	день	ночь
1	Процент превышения (%)	81	84	62	6	7	-	6	7	-
2	Индекс времени(%)	74	78	63	3	4	-	-	-	-
3	Индекс площади(мм*час)	308	279	29	2	2	-	-	-	-
4	Индекс площади привед.	13.5	16.2	5.2	0.1	0.1	-	-	-	-

Порог для систолического давления : днем - 140, ночью - 120.

Порог для диастолического давления: днем - 90, ночью - 80.

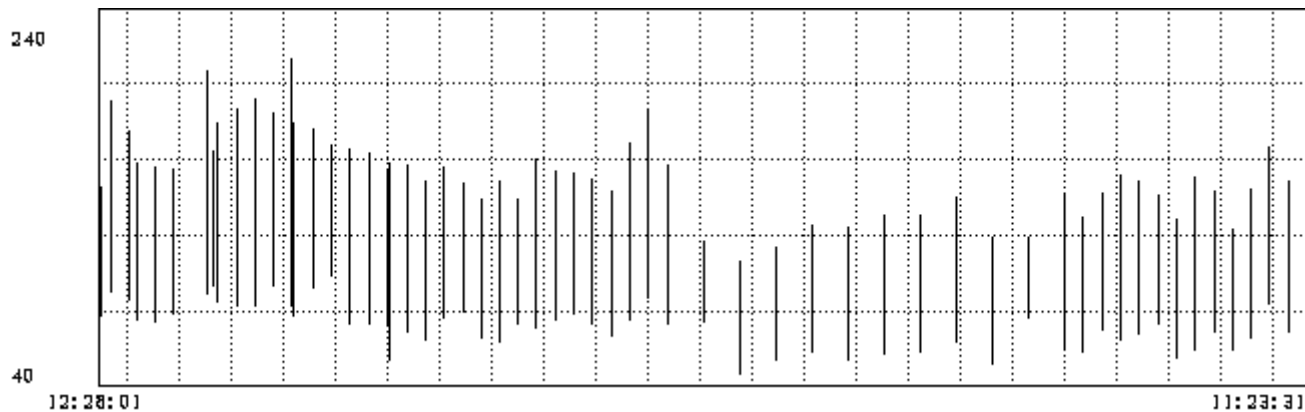


График значений АД за все время наблюдения

Индекс нагрузки давлением систолического АД характерен: в течение всего времени наблюдения для выраженной артериальной гипертензии; **Индекс нагрузки давлением диастолического АД** в течение всего времени наблюдения без существенных особенностей; Снижение систолического и диастолического давления ночью в пределах нормальных значений; Повышенное колебание систолического АД днем;

Врач: В.М.Тихоненко

Дата: 22.3.99.