

Исследование проводилось на системе Кардиотехника-4000АД (фирма ИНКАРТ, С-Петербург).

Мониторное наблюдение ЭКГ N d009871 проводилось с 13:00 11/12/97 года.

Длительность наблюдения - 21 час. 46 мин., из которых непригодны для анализа - 1 час. 13 мин.

Цель наблюдения: выявление ишемических изменений.

Регистрировались отведения: V4, Y, V6.

ФИО: .

Адрес: амб.

Дата рождения: . Возраст: 50 лет.

I. ЧСС: средняя днем (продолжит. 11 час. 45 мин.)

- 81 уд/мин., мин. 56(10:11), макс.124(19:16);

средняя во время ночного сна (продолжит. 8 час. 48 мин.)

- 66 уд/мин., мин. 57(01:30), макс.113(07:48);

при функциональных нагрузках (продолжит. 2 мин.)

- 104 уд/мин., мин. 94(07:47), макс.112(07:47);

Циркадный индекс - 1.22;

Динамика ЧСС без особенностей. Снижение ЧСС ночью - в пределах нормы.

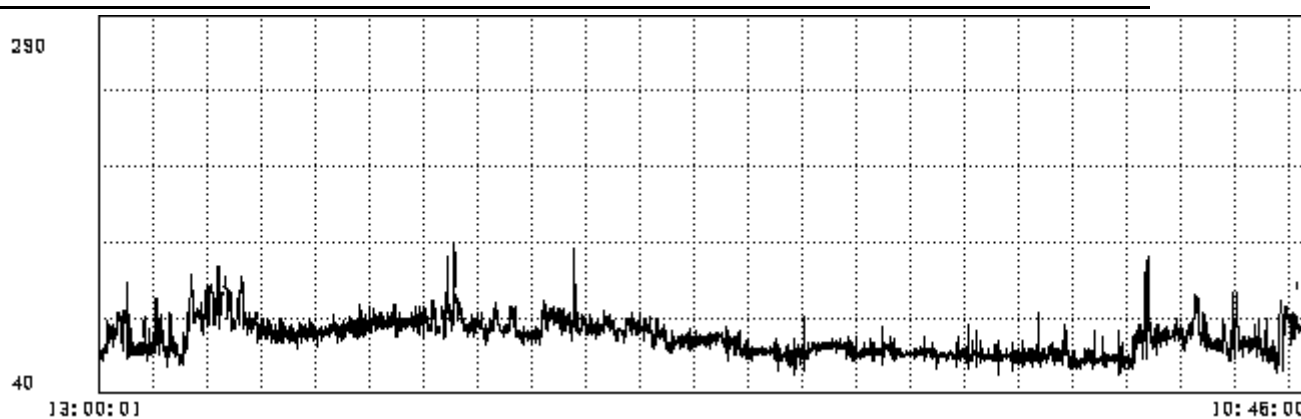
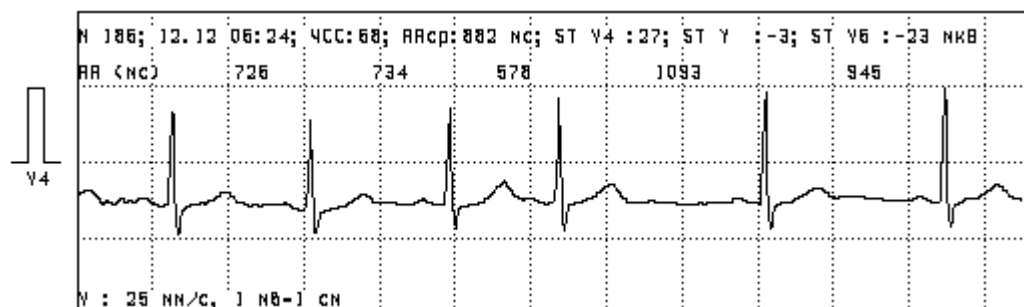


График значений ЧСС за все время наблюдения

II. За время обследования наблюдались следующие типы ритмов:

1. Синусовый ритм.

На фоне данного ритма с ЧСС от 56 до 124 (средняя- 74) ударов в минуту, продолжавшегося в течение всего времени наблюдения, зарегистрированы следующие типы аритмий:



1. Одиночная предсердная экстрасистолия с предэктопическим интервалом от 460 до 773 (средний-600) мсек. ВСЕГО: 8. (от 0 до 2, в среднем менее 1 в час). Днем: 2. (менее 1 в час). Ночью: 6. (1 в час). Во время ФН: 0.

IV. Ишемические изменения ST-T:

№п/п	Время возникновения	Длительность (мин)	Полярность, наклон и амплитуда смещения в отведениях			ЧСС (ударов/мин)		ФН	N фрагмента	Ощущения
			V4	Y	V6	порог	макс			
1	13:30	1	-149Г	-104Г	-23Г	92	112	+	45	-
2	19:23	1	-109Г	-120Г	-81Г	120	138	+	100	+
3	21:32	1	-125Г	-95Г	-137В	109	135	+	157	+
4	07:47	1	-125Г	-95Г	-72Г	100	119	+	198	-
5	07:50	2	-204Г	-144Г	-105Г	108	129	+	209	+
5		6	0	0	0	92	112		-	
			-204Г	-144Г	-137В	120	138		-	60%

При исходном: 0Г -12Г -32Г .

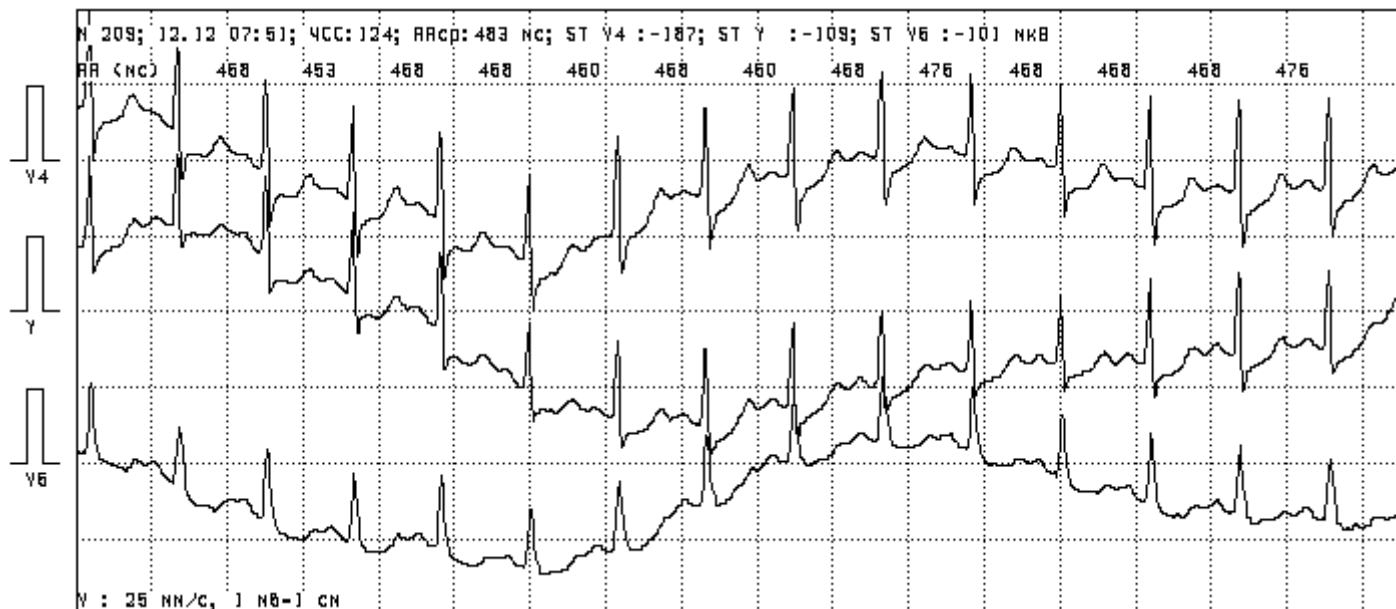
Сигма: +20.2 +-17.6 +-19.5.

ЧСС минимальная и средняя ночью 57- 66.

Таблица значений интеграла смещения ST-T:

№п/п	Время возникновения эпизодов	Длительность (мин)	Значения интеграла смещения в отведениях (мкВ*мин)			Суммарное значение интеграла (мкВ*мин)
			V4	Y	V6	
1	13:30	1	53	31	1	85
2	19:23	1	54	45	17	116
3	21:32	1	77	53	62	192
4	07:47	1	60	38	18	116
5	07:50	2	297	173	73	543
5		6	541	340	171	1052

Эпизоды депрессии сегмента ST , в отведениях, характеризующих потенциалы передней стенки левого желудочка; сопровождающиеся болями; возникающие при нагрузке при разной пороговой ЧСС (можно предположить стенокардию напряжения с колебаниями толерантности).



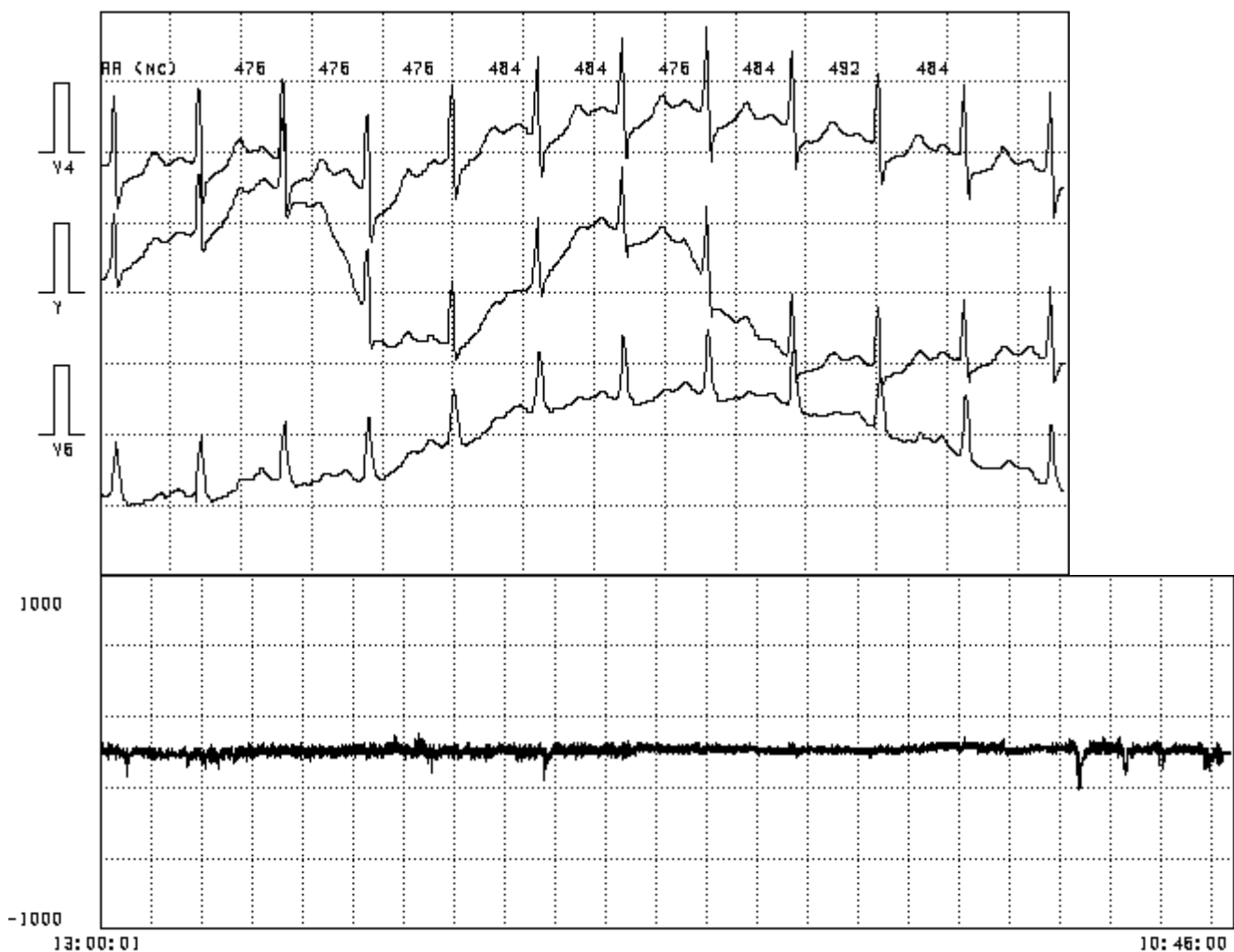


График значений ST-T в отведении V4 за все время наблюдения

VI. Функциональные нагрузки:

№п/п	Время начала подъема	t сек	h м	A кг*м	P Вт	ЧСС исх	ЧСС max	% от max ЧСС	ВП сек	Ишемия	Аритмия	Причина прекращения	Терапия
1	19:15	70	8	600	84	84	129	80	70	-		боль за гр.	-
2	19:22	90	8	600	65	84	138	86	80	+		боль за гр.	-
3	21:31	110	5	375	33	74	135	84	70	+		боль за гр.	-
4	07:50	80	5	375	45	62	129	80	90	+		боль за гр.	-

В течение времени наблюдения выполнены 4 ФН в виде подъема по лестнице мощностью от 33 до 84 (ср-56)Вт. Объем выполненной работы от 375 до 600 (ср-488)кг*м с ЧСС от 129 до 138 (ср-132), что соответствует 80 - 86 %(ср-82) от максимальной для данного возраста. (Субмаксимальная ЧСС достигнута в 4 случаях.) Причина прекращения нагрузок: боль за гр. - 4(100%) Во время (3) нагрузок зафиксированы ишемические изменения ЭКГ. Толерантность к нагрузке: средняя.

VII. Динамика АД мм.рт.ст.

Осциллометрический метод с дополнением по Короткову.

АД	среднее	сигма	мин	время	макс	время
Измерений днем 37, из них непригодных для анализа 0 (К - 37).						
Систолич.АД	126	14.2	104 /К	21:55	159 /К	19:16
Среднее АД	94	9.7	74 /К	20:21	110 /К	14:57
Диастолич.АД	79	9.4	58 /К	20:21	97 /К	09:10
Измерений во время ночного сна 16, из них непригодных для анализа 1 (К - 14 , РД - 1). Наблюдалось снижение АДс на 26% АДд на 29%.						
Систолич.АД	92	14.5	76 /РД	23:05	135 /К	07:48
Среднее АД	68	9.9	50 /К	23:26	85 /К	07:48
Диастолич.АД	56	9.9	37 /К	23:26	72 /К	06:51
Измерений при функциональных нагрузках 1, из них непригодных для анализа 0 (К - 1).						
Систолич.АД	135		135 /К	07:48	135 /К	07:48
Среднее АД	85		85 /К	07:48	85 /К	07:48
Диастолич.АД	61		61 /К	07:48	61 /К	07:48

Среднее рассчитывается как среднее арифметическое

Таблица индексов нагрузки давлением.

N	Индекс	Систолическое			Диастолическое			Сист. и Диаст.		
		всего	день	ночь	всего	день	ночь	всего	день	ночь
1	Процент превышения (%)	15	18	6	3	5	-	1	2	-
2	Индекс времени(%)	9	15	1	3	5	-	-	-	-
3	Индекс площади(мм*час)	17	16	-	1	1	-	-	-	-
4	Индекс площади привед.	0.8	1.3	0.1	0.1	0.1	-	-	-	-

Порог для систолического давления : днем - 140, ночью - 120.

Порог для диастолического давления: днем - 90, ночью - 80.

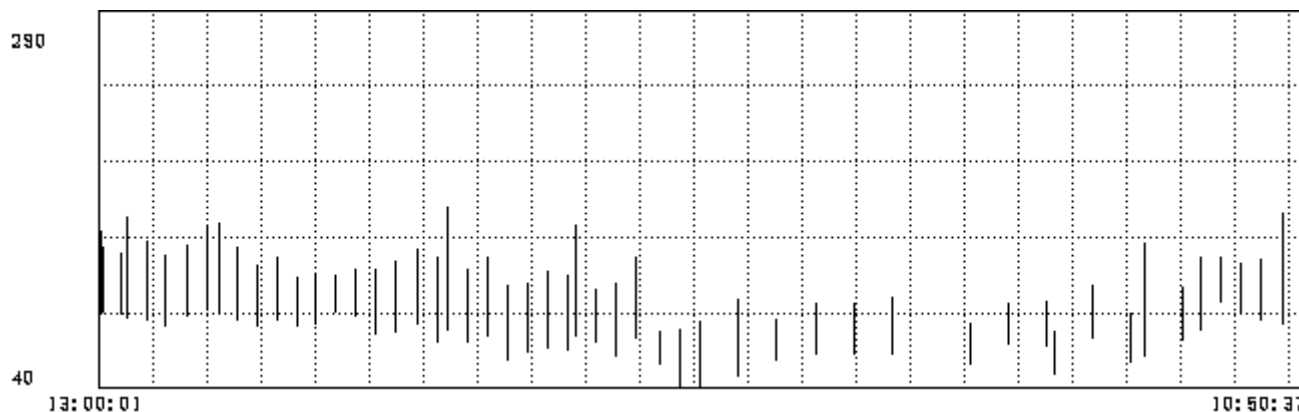


График значений АД за все время наблюдения

Средняя величина систолического и диастолического АД в течение всего времени наблюдения без существенных особенностей; Индекс нагрузки давлением систолического и диастолического АД в течение всего времени наблюдения без существенных особенностей; Снижение систолического и диастолического давления ночью чрезмерное;

Врач:

Дата: 13.3.99. 17:13:11.